

SEVANTE

KOREK KLIK-KLAK

INSTRUKCJA MONTAŻU

Cieszymy się, że wybrali Państwo produktu z naszej oferty. Jesteśmy przekonani, że marka SEVANTE spełni Państwa oczekiwania. Prosimy uważnie zapoznać się z instrukcją, aby uniknąć ewentualnych uszkodzeń w trakcie montażu. Instrukcja zawiera niezbędne informacje, natomiast montaż powinien zostać przeprowadzony przez osobę wykwalifikowaną.

Wszelkie podłączenia hydrauliczne oraz elektryczne powinny zostać wykonane przez osoby uprawnione, zgodnie z obowiązującymi przepisami prawa oraz normami bezpieczeństwa.

Przed rozpoczęciem montażu należy sprawdzić czy produkt nie został uszkodzony w transporcie oraz czy zestaw zawiera wszystkie elementy potrzebne do prawidłowego montażu. Wszelkie nieprawidłowości należy niezwłocznie zgłosić sprzedawcy. Niestosowanie się do zaleceń zamieszczonych w niniejszej instrukcji może być podstawą do odrzucenia reklamacji.

INSTRUKCJA MONTAŻU

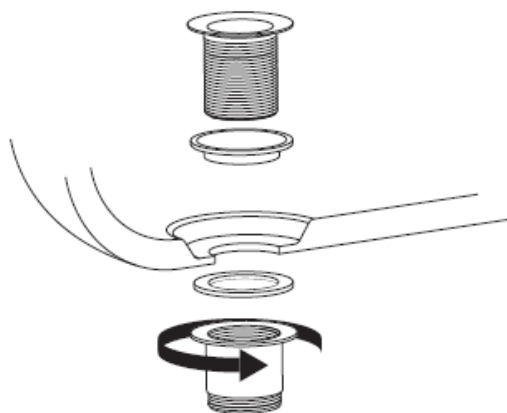
1



2



3



4



SEVANTE

KOREK KLIK-KLAK

KONSERWACJA I CZYSZCZENIE:

- po użyciu należy wytrzeć resztki wody, aby zapobiec powstawaniu smug oraz kamienia na powierzchni produktu,
- produkt należy czyścić miękką ściereczką oraz delikatnymi środkami,
- zaleca się wykonywanie przeglądów oraz konserwacji produktu,
- ewentualne naprawy powinna wykonać osoba wykwalifikowana przy użyciu części rekomendowanych przez producenta,

POSTĘPOWANIE NIEDOZWOLONE:

- zaniechanie zgłoszenia nieprawidłowości w otrzymanym produkcie,
- zaniedbanie dotyczące przechowywanie produktu przed montażem (np.: przewracanie produktu; układanie innych przedmiotów na produkcie; przechowywanie ścianki WALK-IN bez zabezpieczenia rogów);
- przechowywanie z substancjami chemicznymi, które mogą zniszczyć lub nieodwracalnie uszkodzić produkt)
- narażenie produktu na naprężenia, uderzenia, wstrząsy, obciążenia itp.
- montaż niezgodny z instrukcją,
- montaż niekompletnego lub uszkodzonego produktu,
- montaż niestabilny,
- montaż z wykorzystaniem części poza kompletem producenta,
- przeznaczenie produktu na inny cel niż zalecany,
- czyszczenie produktu silnymi środkami (aceton, metanol itp.)
- czyszczenie produkty ostrymi, szorstkimi, ziarnistymi przyborami,
- narażenie produktu na działanie ognia,
- stosowanie nieodpowiednich narzędzi, które mogą wpłynąć na jakość montażu lub uszkodzić produkt,
- montaż/naprawa przez osoby nieuprawnione

UWAGA!!

Niestosowanie się do niniejszej instrukcji może być podstawą do odrzucenia ewentualnej reklamacji.

SEVANTE

KOREK KLIK-KLAK

Gwarancja produktu

Gwarancją objęte są wszystkie produkty marki SEVANTE, na terenie RP, w zakresie:

- wymiaru (z uwzględnieniem granicy tolerancji),
- trwałości części mechanicznych,
- kompatybilności części kompletu produktu,
- trwałości koloru produktu,

Gwarancja nie obejmuje:

- umyślnego uszkodzenia lub niedbalstwa,
- wypadku, pożaru, powodzi, eksplozji lub innego oddziaływania siły wyższej na produkt,
- uszkodzeń mechanicznych produktu, spowodowanych nieprawidłowym montażem (w tym montaż przez osoby bez odpowiednich kwalifikacji), niewłaściwym przechowywaniem,
- uszkodzenia w wyniku działania mocnych substancji, nieprawidłowego czyszczenia i konserwacji,
- zarysowań, wgnieceń, otarć, powstały wskutek nieprawidłowego użytkowania,
- dokonania zmian konstrukcyjnych lub samowolnych przeróbek,
- części, które zużywają się wskutek normalnej eksploatacji (zawiasy, rolki, uszczelki),
- uszkodzeń powstałych wskutek osadzania się kamienia, żelaza lub innych substancji z wody,
- uszkodzeń powstałych wskutek słabej jakości wody (zanieczyszczona woda lub przewody sieci wodociągowej),
- używania nieoryginalnych części zamiennych,
- oddziaływania temperatur ujemnych na produkt,
- zastosowania niezgodnego z przeznaczeniem,
- naturalnego zużycia.

Czas trwania gwarancji: dwa lata od daty zakupu.

Zgłaszanie reklamacji:

Reklamację należy zgłosić niezwłocznie po stwierdzeniu wady produktu, pisemnie na adres spółki, mailowo lub osobiście w siedzibie firmy.

Sellizo Sp. z o.o.

Marymoncka 105 lok. 47/48

01-813 Warszawa

Tel. 579 563 698

e-mail: bok@sevante.pl

Co powinna zawierać reklamacja

- datę zgłoszenia reklamacji
- dane klienta,
- nazwę reklamowanego produktu,
- datę zakupu oraz nr zamówienia (o ile został nadany)
- opis powodu reklamacji, zdjęcia uszkodzenia/wady produktu.

Rozpoznanie reklamacji:

- czas na rozpatrzenie zgłoszenia reklamacyjnego to 14 dni od daty przyjęcia zgłoszenia,
- uznanie reklamacji obliguje sprzedawcę do usunięcia usterki w formie naprawy, wymiany produktu lub części produktu w terminie 30 dni od daty przyjęcia zgłoszenia.
- w przypadku braku możliwości naprawy, braku produktu na wymianę, Klientowi przysługuje prawo wyboru innego produktu z aktualnej oferty w tej samej cenie co reklamowany towar lub zwrot gotówki (zwrot wpłaconych środków następuję tą samą drogą co wpłata)

Informacje uzupełniające:

- odpowiedzialność sprzedawcy za nieprawidłowości w zakupionym produkcie, dotyczą wad powstałych w produkcji, a wada taka została zgłoszona niezwłocznie po otrzymaniu produktu przez kupującego,
- zwrot wpłaconych środków następuje po otrzymaniu wadliwego produktu przez sprzedawcę,
- w przypadku napraw gwarancyjnych, klient zobowiązany jest udostępnić swobodny dostęp do produktu, sprzedawca nie ponosi kosztów ewentualnego uszkodzenia elementów utrudniających naprawę,
- gwarancją nie jest objęty koszt ewentualnego demontażu produktu,
- niniejsza gwarancja nie wyłącza, nie ogranicza ani nie zawiesza uprawnień Kupującego wynikających z przepisów o rękojmi za wady rzeczy sprzedanej,
- gwarancja traci ważność w przypadku niezastosowania się do wszystkich zapisów gwarancji, zapisów instrukcji montażu i obsługi produktu.